

**เจาะลึก Technical** ตอน เครื่องหยังพลังกระทิงและหมี

กลับมาพบกันอีกครั้งครับ ฉบับนี้มีผมของดีมาฝากกันครับ ของดีที่ว่า เป็นเครื่องมือพิเศษที่ใช้หยังพลังกำลังของกระทิงกับหมี

อย่างที่เรา

กันอยู่แล้วว่า ในภาวะที่เป็นขาขึ้นนั้น ตลาดปลัดขิ้นด้วยกำลังซื้อหรือบ้างก็เรียกว่าเป็นแรงของกระทิงเข้ามาครอบงำตลาด ส่วนตลาดในขา



ลงนั้น ตลาดปลัดขิ้นด้วยแรงขาย หรือเป็นจังหวะของหมี ดังนั้น ถ้าเราสามารถระบุให้ชัดเจนได้ว่าในแต่ละช่วงเวลานั้น เป็นที่ของใคร หมีหรือกระทิงกันแน่ ที่มีพลังกำลังเหนือกว่า ก็จะเป็นประโยชน์อย่างยิ่งในการกำหนดทิศทางการลงทุน

**เอ็กซ์เรย์กำลัง ด้วย Elder Ray**

ถ้าพูดถึงชื่อ ดร.อเล็กซานเดอร์ เอลเดอร์ เชื่อว่าแฟนคอลัมน์ คงจะคุ้นๆ อยู่ เพราะเมื่อฉบับก่อนหน้าเมื่อวานมาแล้ว จารย์ได้เคยนำแนวคิดของกูรูท่านนี้เกี่ยวกับการหาขนาดการลงทุน หรือการทำ Money Management ตามกฎ 2-6 (สู้นลามและปรีนย่า) ถ้าใครลืมรีบกลับไปหาอ่านนะครับ เพราะแค่กฎ 2-6 นี้ไม่ว่าตลาดจะอยู่ในช่วงเลวร้ายสุดๆ หรือผันผวน อย่างไร รับรองได้ว่า ท่านนักลงทุนจะไม่มีความหมดตัวและเอาตัวรอดจนพ้นภาวะเลวร้ายนั้นมาได้แน่นอนครับ (ดูย้อนหลังได้ที่ **Trading Wizard** ฉบับที่ 11-12 ครับ)

สำหรับเครื่องเอ็กซ์เรย์ที่เรียกว่า **Elder Ray Bull Power** นี้ มีชุดเครื่องมือหลักๆ 3 ตัว คือ

1. เส้นค่าเฉลี่ยแบบเอ็กโพเนนเชียล 13 วัน
2. เกจวัดพลังกำลังกระทิง (Bull Power)
3. เกจวัดพลังกำลังหมี (Bear Power)

คราวนี้ ก่อนจะไปดูสูตรการหา ลองมาดูแนวคิดเบื้องต้นกันก่อนครับ

พลังกำลังของกระทิง เป็นกำลังบวก หากพิจารณาภายในแท่งเทียน 1 แท่ง ก็จะเปรียบได้ว่า เป็นแรงของฝูงกระทิงในวันนั้น ซึ่งช่วงเวลาที่กระทิงมีกำลังมากที่สุด ก็คือช่วงที่ราคาถูกแรงซื้อผลักขึ้นไปสูงสุด หรือจุดสูงสุดของแต่ละแท่งนั่นเอง

ในทางกลับกัน พลังกำลังของหมี เป็นแรงลบหรือแรงขาย ที่เปรียบกับการมาของหมี ฝูงใหญ่ที่สุดในวันนั้น ซึ่งแรงขายที่วักดัดัน

ราคาจนลงไปต่ำที่สุด หรือก็คือค่าต่ำสุดของวันนั่นเอง การที่เราจะบอกได้ว่าหมีมากหรือกระทิงมากนั้น สำคัญคือต้องตั้งศูนย์ หรือกำหนดค่ากลางให้ได้เสียก่อน ดังนั้น ส่วนสุดท้าย ที่สำคัญของเครื่องเอ็กซ์เรย์เครื่องนี้ก็คือ การหาจุดสมดุลของแรงหมีและกระทิง โดย **Elder** ใช้แนวคิดว่าการใช้ค่าเฉลี่ยของราคาปิดจะช่วยถ่วงดุลและกำจัดผลของแรงหมีและกระทิงในแต่ละวันออกไป นอกจากนี้ ค่าเฉลี่ยของราคาที่เราได้ ยังใช้เป็นตัวแทนของราคาที่เกิดจากการเห็นพ้องต้องกันของนักลงทุนทั้งฝ่ายซื้อและฝ่ายขาย (Consensus)

**การหาค่า Elder Ray**

อย่างที่กล่าวไว้ว่าเครื่องมือนี้ ใช้ 3 เครื่องมือย่อยประกอบกัน ซึ่งมีวิธีการหาดังนี้

1. เส้นสมดุล หรือค่าราคาที่เราได้จากแรงหมี/กระทิง คิดคำนวณ ด้วยระบบค่าเฉลี่ยเคลื่อนที่แบบเอ็กโพเนนเชียล 13 วัน คือ

$$EMA(13 \text{ วัน}) = EMA_{\text{วันก่อน}} + (\text{ราคา} - EMA_{\text{วันก่อน}}) / 7$$

2. เกจวัดพลังกำลังกระทิง (**Bull Power**)

$$Bull \text{ Power} = \text{ค่าสูงสุดวันนั้น} - EMA(13 \text{ วัน})$$

3. เกจวัดพลังกำลังหมี (**Bear Power**)

$$Bear \text{ Power} = \text{ค่าต่ำสุดวันนั้น} - EMA(13 \text{ วัน})$$

**การตีความหมาย Elder Ray และวิธีเทรด**

ปกติแล้ว ค่า Bull Power ยิ่งเป็นบวกมาก ยิ่งแสดงว่ากระทิงยิ่งฝูงใหญ่ ส่วนค่า Bear Power ยิ่งเป็นลบมาก ยิ่งแสดงว่าหมียิ่งฝูงใหญ่ แต่บางครั้ง การที่เราเห็นว่าทั้ง Bull Power และ Bear Power ต่างติดลบ แสดงว่าหมีฝูงใหญ่กว่า จนดึงฝูงกระทิงติดลบตามลงมาด้วย ในทางกลับกัน บางครั้งที่ทั้งคู่



เป็นบวก แสดงถึงกำลังของกระทิงที่ลากหมีไปได้ทั้งฝูง

ส่วนเส้น EMA(13 วัน) จะใช้ความชันเพื่อบอกทิศทางของแนวโน้ม คือถ้าเส้นค่าเฉลี่ยชี้ขึ้นแสดงว่าราคาอยู่ในช่วงแนวโน้มขึ้น เป็นต้น

สำหรับเครื่องมือนี้ **Elder** แนะนำวิธีเอาไปใช้เทรดไว้เสร็จสรรพ ดังนี้ครับ

**การเข้าซื้อ** มีเงื่อนไขที่จำเป็นดังนี้

1. ราคากำลังปรับขึ้น โดยความชันของเส้น EMA(13 วัน) ต้องเป็นบวก
2. ค่า Bear Power ยังติดลบ แต่กำลังมีค่าเพิ่มขึ้น มีเงื่อนไขเพิ่มเติม คือถ้ามีก็จะยิ่งดี
3. จุดสูงสุดของค่า Bull Power ครั้งล่าสุด สูงกว่าครั้งก่อนหน้า
4. ค่า Bear Power ทำ Bullish Divergence กับราคา ถ้าจะกล่าวให้ละเอียดก็คือ จุดต่ำสุดของราคาครั้งล่าสุด อยู่ต่ำกว่าจุดต่ำสุดก่อนหน้า แต่จุดต่ำสุดของ Bear Power ครั้งล่าสุด อยู่สูงกว่าจุดต่ำสุดก่อนหน้า

**การซื้อเพิ่ม**

1. ซื้อเพิ่มทุกครั้งที่ค่า Bull Power ตกลงต่ำกว่า 0 แล้วสามารถพลิกกลับขึ้นมาเหนือ 0 ได้

**การขาย**

1. ทำเมื่อแรงของกระทิงหมด เช่น ดูการเกิด Bearish Divergence ระหว่างราคา กับค่า Bull Power

จริงๆ แล้ว **Elder** ได้แนะนำเงื่อนไขสำหรับการเทรดในข้างล่างเอาไว้ด้วย (การขายซอร์ตหุ้น) แต่บ้านเรายังไม่นิยมนัก เพื่อไม่ให้สับสน จึงไม่นำมากล่าวในที่นี้ครับ

สุดท้าย แม้จะเป็นแนวคิดในการลงทุนที่น่าสนใจ แต่อย่าลืมนะครับ ว่าก่อนจะนำเทคนิคใดๆ ไปใช้ลงทุนด้วยเงินจริงๆ นั้น ท่านนักลงทุนควรตรวจสอบกับข้อมูลหุ้นย้อนหลังก่อนว่าวิธีดังกล่าวเหมาะกับหุ้นที่จะนำไปใช้หรือไม่ บางครั้งการปรับแต่งเงื่อนไขเล็กๆ น้อยๆ ก็จะสามารถช่วยสร้างกำไรให้มากขึ้น หรือลดขนาดการขาดทุนให้น้อยลงได้ครับ...จารย์ดี

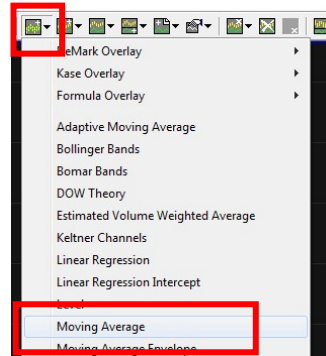


**การเรียกใช้จาก ASPEN**

บนโปรแกรม **ASPEN** หลังจากเรียกกราฟราคาขึ้นมาแล้ว ทำการเรียกเครื่องมือทั้ง 3 ได้ดังนี้ครับ

**1. เลือกใส่ เส้นค่าเฉลี่ย**

จาก **Add Overlay** --> เลือกเครื่องมือ **Moving Average**

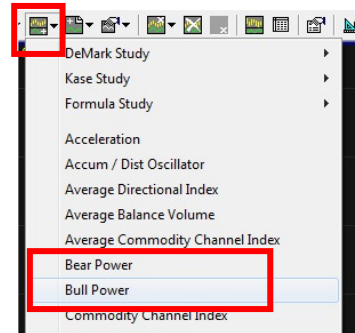


เลือก Parameters ปรับชนิดเป็น Exponential และวันเป็น 13

**2. เลือกใส่ เกจวัดพลังกำลัง**

จาก **Add Study to New Split** --> เลือกเครื่องมือ **Bull Power** และ **Bear Power**

**Power และ Bear Power**



สำหรับกราฟแท่งที่ได้มา หากอยากให้เห็นสีเขียว/แดงตามการอยู่เหนือ/ต่ำกว่าระดับ 0 ก็ให้เลือก Parameters ที่หัวข้อ Color ปรับ Color Rules เป็น Zero Line ครับ



รายงานฉบับนี้จัดทำขึ้นโดยข้อมูลที่ปรากฏและเชื่อว่าเป็นที่น่าเชื่อถือได้แต่ไม่ถือเป็นการยืนยันความถูกต้องและความสมบูรณ์ของข้อมูลใดๆ โดยบริษัทหลักทรัพย์ ยูอบี เคย์ ฮียน (ประเทศไทย) จำกัด (มหาชน) ผู้จัดทำขอสงวนสิทธิ์ในการเปลี่ยนแปลงความเห็นหรือประมาณการในสิ่งที่ปรากฏในรายงานฉบับนี้ โดยไม่ต้องแจ้งล่วงหน้า รายงานฉบับนี้มีวัตถุประสงค์เพื่อใช้ประกอบการตัดสินใจของนักลงทุน โดยไม่ได้เป็นการชักชวนให้นักลงทุนทำการซื้อหรือขายหลักทรัพย์ หรือตราสารทางการเงินใดๆ ที่ปรากฏในรายงาน